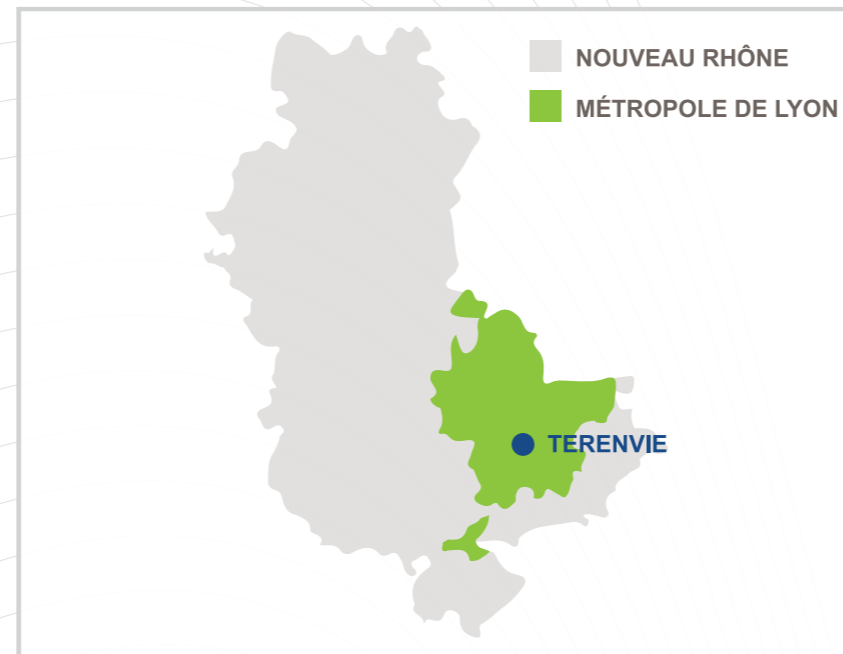




## TERENVIE,

Votre plateforme de 3Ha dédiée à la valorisation des terres non inertes au cœur de la Métropole de Lyon



# TERENVIE

CONTACT :

Vincent DESROCHES – Directeur

06 47 44 79 71

vincent.desroches@terenvie.fr

ADRESSES :

Site : Avenue Albert Ramboz 69320 Feyzin

Siège : 2, chemin du génie BP 80 69633 Vénissieux cedex

[WWW.TERENVIE.FR](http://WWW.TERENVIE.FR)



# TERENVIE

LA VALORISATION MATIÈRE  
ÉCOLOGIQUE

[WWW.TERENVIE.FR](http://WWW.TERENVIE.FR)

## TERENVIE, L'ÉCONOMIE CIRCULAIRE POUR RECONSTRUIRE DEMAIN

Née d'un partenariat entre SERPOL, expert dans les métiers de la dépollution et le cimentier VICAT, la plateforme de valorisation des terres non inertes\*, **TERENVIE**, s'inscrit dans la loi de transition énergétique pour la croissance verte.

**TERENVIE** propose une solution éthique et écologique à tous les producteurs et détenteurs de terres excavées.

## CENTRALISER, OPTIMISER, TRACER, CONTRÔLER, VALORISER

### LES « PLUS »



**Transformation** d'un déchet en produit (économie circulaire)



**Pas d'émission** dans le milieu naturel sans contrôle analytique



**Alternative à l'enfouissement** des terres non inertes



**Respect** de la réglementation



**Gestion environnementale** exemplaire

\*selon l'arrêté ministériel du 12/12/14

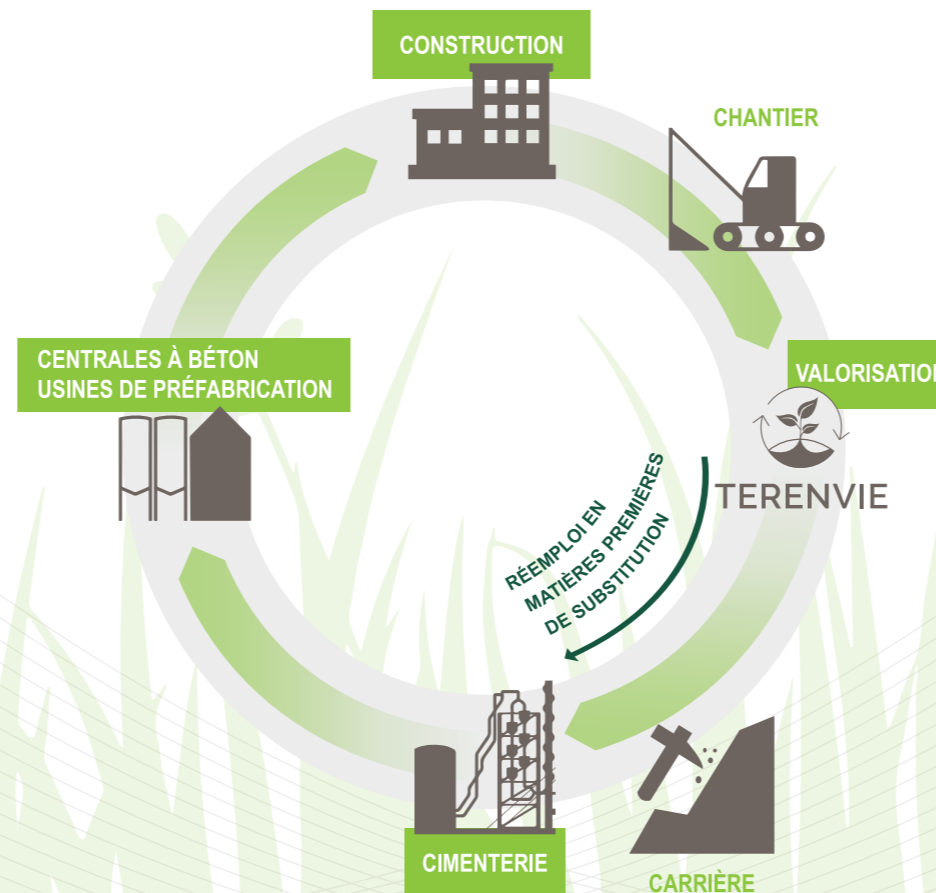
## UN PROCÉDÉ EXCLUSIF

Focus sur un procédé innovant de traitement de terres polluées éprouvé depuis plus de 10 ans :



**TERENVIE** utilise les plantes pour assurer la structuration et l'aération du sol pollué via le développement de leur système racinaire (rhizosphère). Les conditions biochimiques sont volontairement modifiées dans le but d'optimiser les processus naturels de biodégradation (rhizodégradation).

Les terres traitées sont ensuite incorporées dans les matériaux de carrière pour fabriquer le ciment nécessaire à l'élaboration du béton. Cet éco-matériau est, in fine, utilisé pour la reconstruction (bâtiments, ouvrages d'art, routes, mobiliers urbains...)



## LES BÉNÉFICES

Professionnels de l'environnement, promoteurs immobiliers, entreprises de travaux publics, industriels ou collectivités, **TERENVIE** vous apporte une solution clé en main :



### SERVICE

Un centre de traitement de proximité  
Grande capacité et rapidité de prise en charge  
Accompagnement personnalisé



### ÉCONOMIQUE

Lever de développement commercial  
Coût de traitement optimisé  
Fiscalité allégée



### ÉCOLOGIQUE

Solution technique innovante  
Bilan carbone favorable, pas de nuisances  
Dépollution douce et naturelle  
Economie des ressources naturelles



### RÉGLEMENTAIRE

Traçabilité (CAP, BSD\*)  
Transfert de responsabilité

## TERENVIE, C'EST



Sortir du modèle d'économie linéaire pour un modèle plus vertueux



S'inscrire durablement dans l'économie circulaire



Devenir un acteur Eco-responsable engagé, exemplaire

\*CAP : Certificat d'Acceptation Préalable  
BSD : Bordereau de Suivi des Déchets